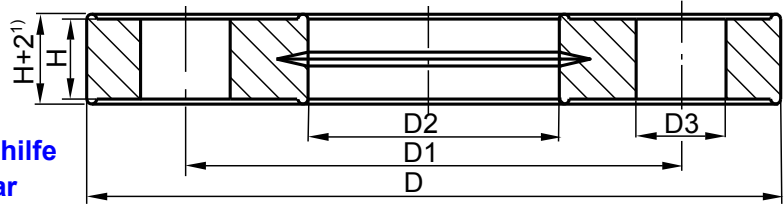


Ausführung:

- Korrosionsfreier Vollkunststoff-Flansch aus PP-GF30 schwarz (30% glasfaserverstärkt)
- UV-stabilisiert
- Hohe chemische Resistenz
- Einsetzbar in Ausseninstallation
- Mit integrierter Bolzenfixierung als Montagehilfe
- Symmetrisches Design, beidseitig einsetzbar
- Kennzeichnung ab d90 mit Piktogramm
- Piktogramme gewährleisten leichte Identifizierung
- V-Nut für gleichmäßige Kraftverteilung auf den Bund
- Anschluß-Dimensionen: ISO 7005; EN 1092; DIN 2501 Lochkreis PN 10



ISO Muffen- und Stumpf-Schweißsystem (ohne Piktogramm)

Artikel-Nr.	Dimension	d	DN	PN	kg	D	D1	D2	D3	H	Hges	AL	SC	€/Stück (netto)
406-020-M	20DN15	20	15	16	0,09	95	65	28	14	14	16	4	M12	2,22
407-025-M	25DN20	25	20	16	0,12	105	75	34	14	15	17	4	M12	2,45
408-032-M	32DN25	32	25	16	0,15	115	85	42	14	16	18	4	M12	3,08
409-040-M	40DN32	40	32	16	0,24	140	100	51	18	18	20	4	M16	3,65
410-050-M	50DN40	50	40	16	0,3	150	110	62	18	20	22	4	M16	4,35
411-063-M	63DN50	63	50	16	0,37	165	125	78	18	22	24	4	M16	5,47
412-075-M	75DN65	75	65	16	0,49	185	145	92	18	24	26	4	M16	6,08

ISO Muffen-Schweißsystem

Artikel-Nr.	Dimension	d	DN	PN	kg	D	D1	D2	D3	H	Hges	AL	SC	€/Stück (netto)
413-090-M	90DN80	90	80	16	0,54	200	160	110	18	25	27	8	M16	7,39
414-110-M	110DN100	110	100	16	0,62	220	180	133	18	26	28	8	M16	10,05
416-140-M	140DN125	140	125	16	0,76	250	210	167	18	28	30	8	M16	12,63
417-160-M	160DN150	160	150	16	1,04	285	240,5	190	22	30	32	8	M20	15,86
419-200-M	200DN200	200	200	16	1,62	340	296,5	226	23	32	34	8	M20	22,71
420-225-M	225DN200	225	200	16	1,37	340	296,5	250	23	32	34	8	M20	22,71
421-250-M	250DN250	250	250	10	2,22	395	350	277	22	36	38	12	M20	28,30
422-280-M	280DN250	280	250	10	1,64	395	350	310	22	36	38	12	M20	28,30
423-315-M	315DN300	315	300	10	2,46	445	400	348	22	40	42	12	M20	42,08
424-355-M	355DN350	355	350	10	4,04	515	460	388	23	44	46	16	M20	83,47
425-400-M	400DN400	400	400	10	5,33	574	515	442	26	48	50	16	M24	94,97

Bundbuchse (BB); Socket Fusion (SF)

ISO Stumpf-Schweißsystem

Artikel-Nr.	Dimension	d	DN	PN	kg	D	D1	D2	D3	H	Hges	AL	SC	€/Stück (netto)
513-090-S	90DN80	90	80	16	0,55	200	160	108	18	25	27	8	M16	7,39
514-110-S	110DN100	110	100	16	0,67	220	180	128	18	26	28	8	M16	10,05
515-125-S	125DN100	125	100	16	0,62	220	180	135	18	26	28	8	M16	10,66
516-140-S	140DN125	140	125	16	0,82	250	210	158	18	28	30	8	M16	12,63
517-160-S	160DN150	160	150	16	1,15	285	240,5	178	22	30	32	8	M20	15,86
518-180-S	180DN150	180	150	16	1,06	285	240,5	188	22	30	32	8	M20	15,86
519-200-S	200DN200	200	200	16	1,52	340	296,5	235	23	32	34	8	M20	22,71
520-225-S	225DN200	225	200	16	1,5	340	296,5	238	23	32	34	8	M20	22,71
521-250-S	250DN250	250	250	10	2,05	395	350	288	22	36	38	12	M20	28,30
522-280-S	280DN250	280	250	10	1,95	395	350	294	22	36	38	12	M20	28,30
523-315-S	315DN300	315	300	10	2,62	445	400	338	22	40	42	12	M20	42,08
524-355-S	355DN350	355	350	10	5,02	515	460	376	23	44	46	16	M20	83,47
525-400-S	400DN400	400	400	10	5,57	574	515	430	26	48	50	16	M24	94,97

Vorschweißbund (VB); But Fusion (BF)

Technische Änderungen vorbehalten

Für Druckfehler übernehmen wir keine Haftung

Nettopreise; ab Werk

Mindestbestellwert: 50,-€

>>> ANSI-Größen auf Anfrage. <<<

>>> Bei größerem und/oder regelmäßigem Bedarf erstellen wir Ihnen gerne ein individuelles Angebot. <<<

Präziform Kunststofftechnik

 Werkstraße 15
 D-52076 Aachen

 Tel. +49 2408 4577
 Fax +49 2408 6148

 www.praeziform.de
 kontakt@praeziform.de

GmbH & Co. Kommanditgesellschaft